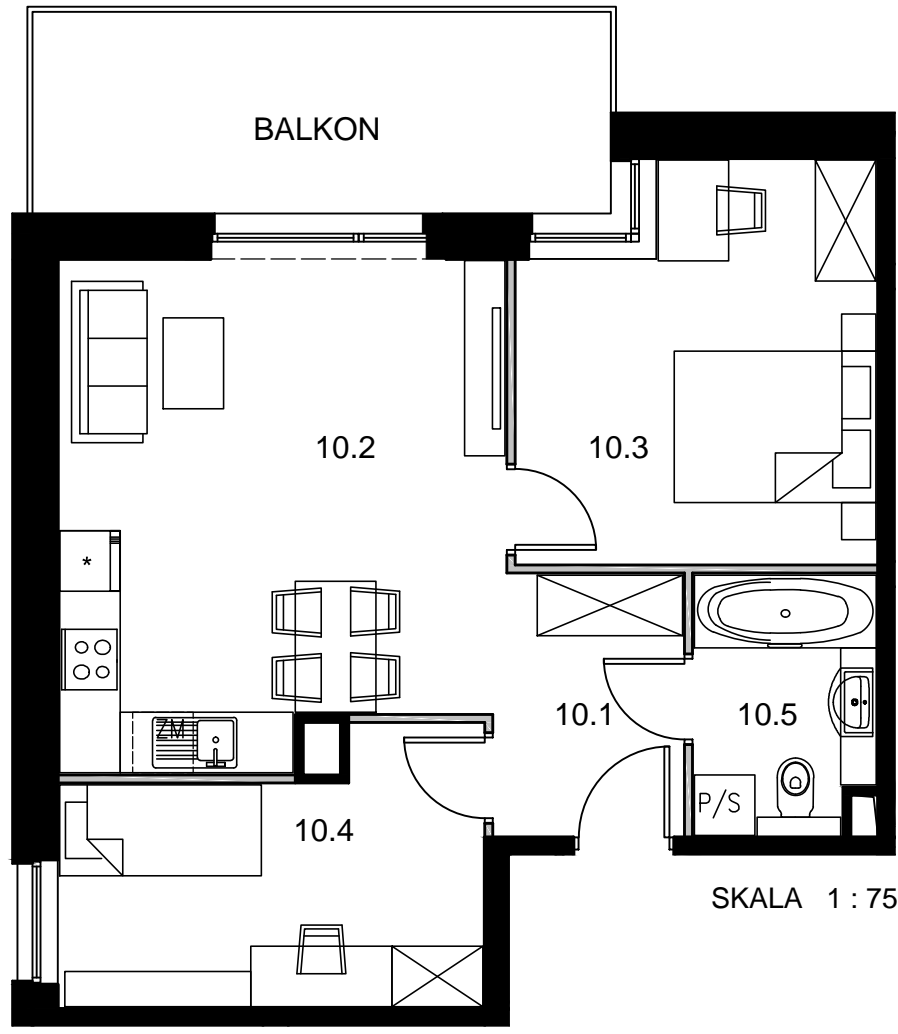


M10.P2

POWIERZCHNIA MIESZKANIA - 53,09m² + BALKON - 11,47m²

NR	NAZWA POMIESZCZENIA	POW.[m ²]
10.1	PRZEDPOKÓJ	4,66
10.2	POKÓJ DZIENNY+ANEKS KUCH.	21,14
10.3	POKÓJ	12,82
10.4	POKÓJ	10,01
10.5	ŁAZIENKA	4,46



BUDYNEK MIESZKALNY WIELORODZINNY

TYCHY, ul. HUTNICZA

